

HVIS BJÆLKESPÆR  
KAN GÅ GENNEM OVENLYS  
KAN DENNE BJÆLKE  
UDSÅ. KIPBJÆLKEN  
SKAL FORØGES  
TIL 115x500, L40

BJÆLKESPÆR  
45x245, K18

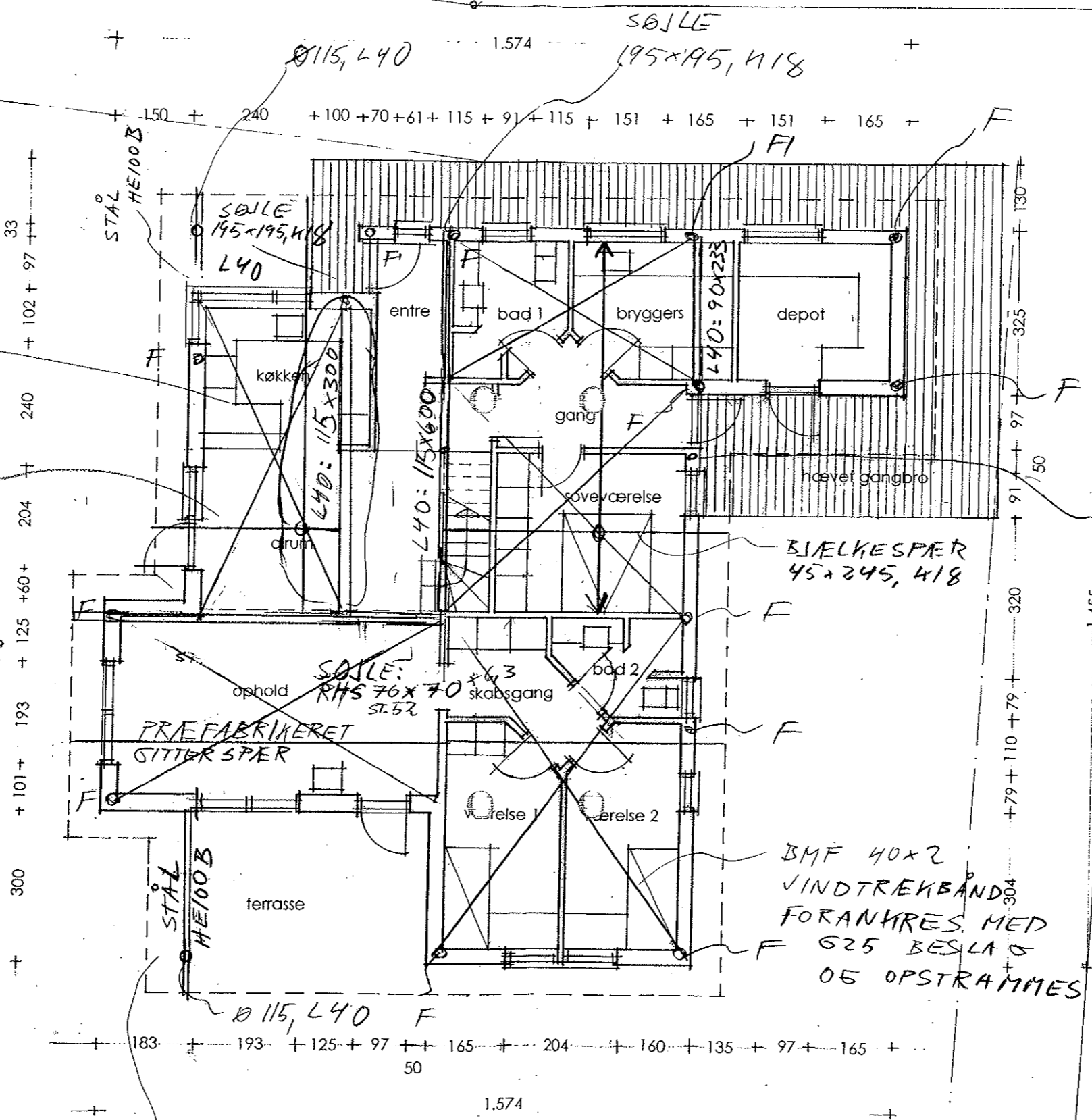
FACADER:  
LIMTRÆSSØJLER 1HT.  
TEGNING, PERUDOVER

LØDRETTE  
STOLPER  
45x195 PR. 600, K18

STABILITET:  
F: BMF VINDTRÆK  
BÅND 20x2mm

INDSTØBT I SØHJEL  
OG SØMMET  
TIL FACADE MED  
8 STK BMF 40/40  
KAMSDØM

ALLE FACADER INDVEN-  
DST OG INDVENDIGE  
VÆGGE BEKÆDES MED  
2 LAG GIPS FOR SKIVE-  
VIRKNING, SKRUES PR. MAX 150 mm



F: FASTSØMMES  
TIL LIMTRÆS BJÆLKE  
115x300

JPH - RÅDGIVNING A/S  
Rådgivende ingeniørfirma  
Slotsgade 88, 9330 Dronninglund  
Tlf. 99 64 11 65 Telefax 99 64 12 00

TAG KONSTRUKTION

HJN 2/2/06  
Rev 6/2/06

bygherre	Torben og Jonna Pedersen				
adresse	Døvnældevej 2, 8400 Ebeltoft				
emne	Nyt enfamiliehus, Søvejen 23 C, 8752 Østbirk				
mfr. nr.	7ar Vestbirk By, Østbirk				
tegning	Stueplan	mål	1:100	dato	30.01.2006
bent atzen • arkitekt mda • Østerløggen 2 • 8660 Skanderborg • tlf. 8652 0018 • fax 8652 0981 • mob. 2181.3294					