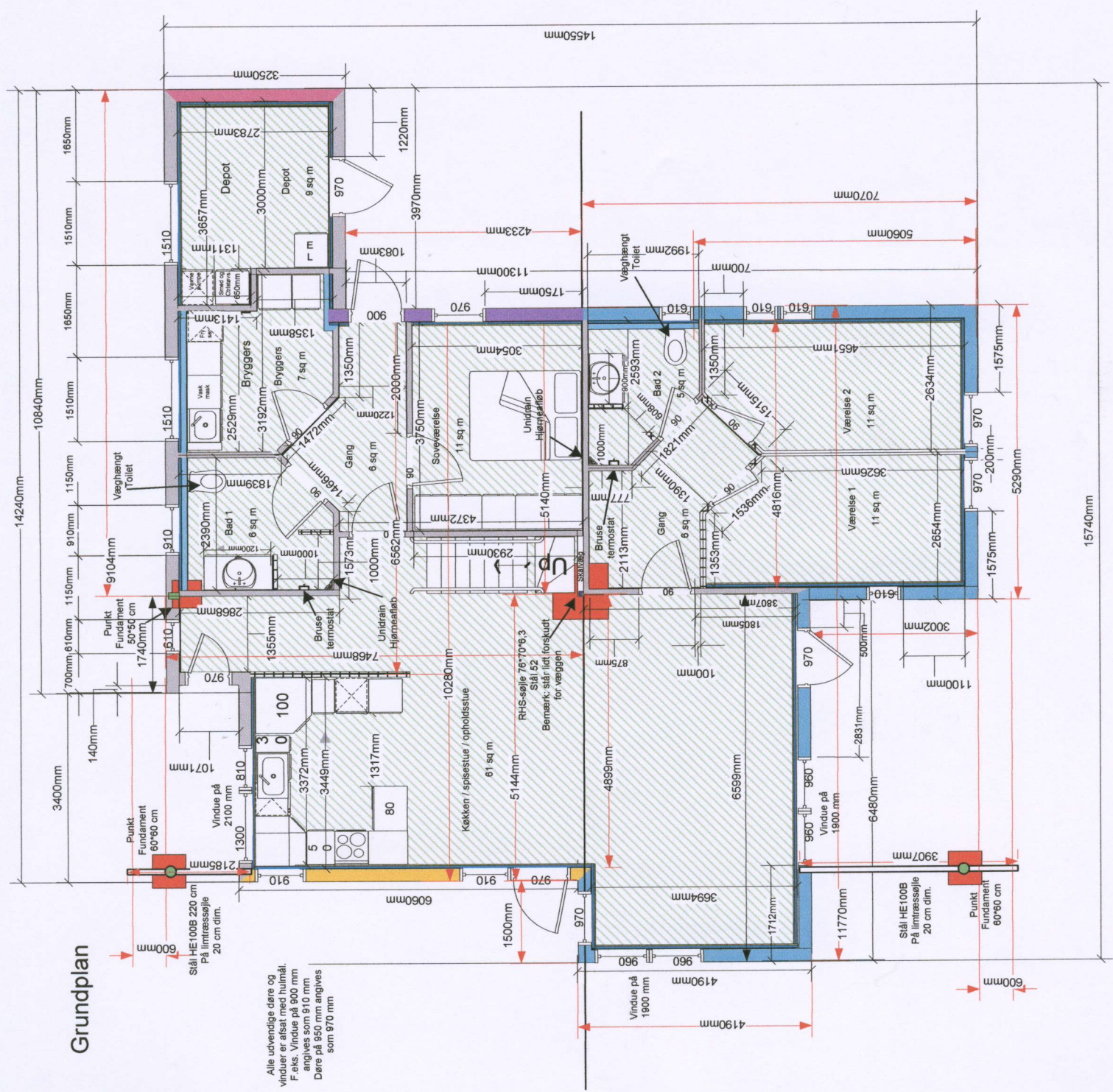


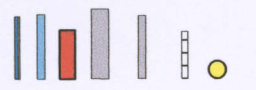
Nord



Grundplan

Alle udvendige døre og vinduer er altså indmålt. F.eks. Vindue på 800 mm angives som 910 mm. Døre på 850 mm angives som 970 mm.

- Indervæg 4,8 cm reglar, 2 lag "gips"
- Gasbetonvæg uden sokkel
- Punktfundamenter
- Udvendig sokkel. Støbt sokkel 30 cm bred, 90 cm dyb. 2 lecablokke 23 cm bred
- Indvendig sokkel. Støbt sokkel 30 cm bred, 30 cm dyb. 2 lecablokke 10 cm bred
- Indvendige vægge uden sokkel
- Placering af BMF-bånd 20\*2. Skal kunne nå 1/2 m op på reglarne, hvis ikke andet er angivet.
- Limtræssøjle 115\*195 til at bære Kip-trageren
- Limtræssøjle Ø20 til at bære HE-stålbjælken



- Væg 240 cm høj reglar + nedre og øvre rem
- Væg 366,7 cm høj reglar + nedre og øvre rem
- Væg 189,3 cm høj reglar + nedre og øvre rem
- Væg 297,3 cm høj reglar + nedre og øvre rem



Trappehul

